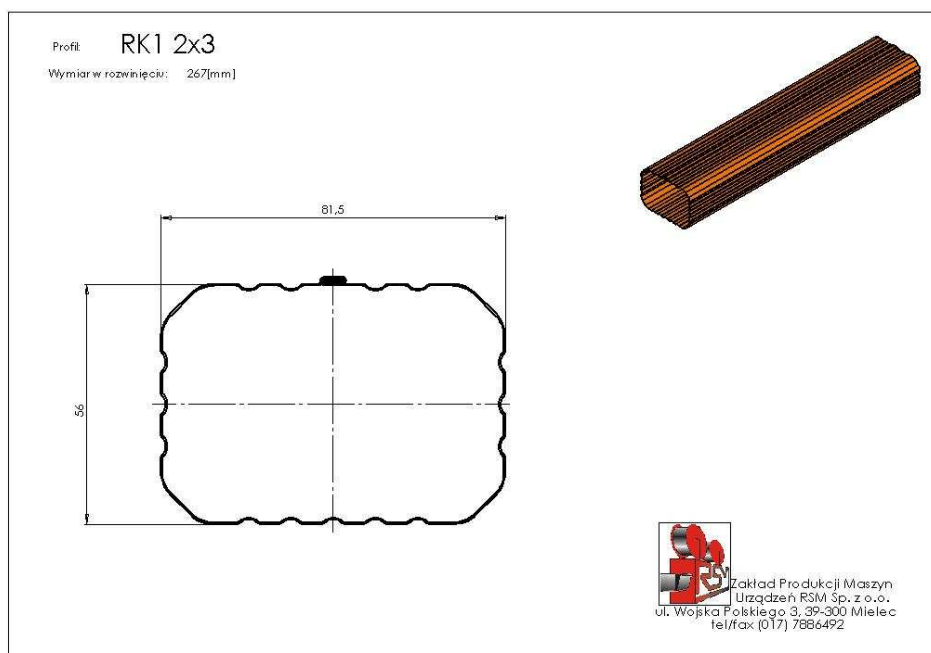
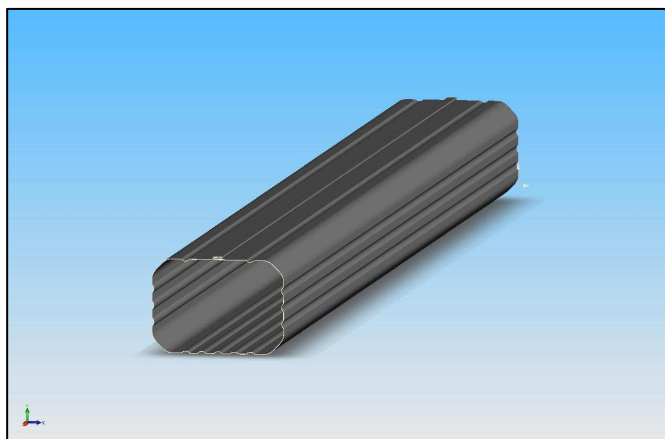


Maszyna do produkcji rur – RK1 2x3



Dane techniczne

Wymiary: 3600 x 600 x 1300 (mm)

Waga: ~700 [kg]

Wydajność: ~ 12 [m/min]

Napęd: elektryczny

Gilotyna: brak (piła tarczowa)

Blacha: 10,5" , 267 [mm] ± 0,5 aluminium

Sterowanie: ręczne

Zasilanie: 110/400[V]